

Von Baunatal bis Wolfsburg

Centro, Oberhausen

Über 200 Geschäfte auf 70.000 m² – das Centro in Oberhausen gehört zu den größten Einkaufszentren in Deutschland. Jetzt sind die Bauarbeiten für eine Vergrößerung um rund 17.000 m² Verkaufsfläche gestartet. Die Neueröffnung der erweiterten südlichen „Centro-Mall“ ist für Herbst 2012 geplant. Hier entsteht ein neuer überdachter Einkaufsbereich, der Haupteingang wird bis zur „Centro-Allee“ vorgezogen. Ankermieter der neuen Fläche ist Peek & Cloppenburg Düsseldorf, mit 7.500 m² Fläche auf drei Etagen. Neben der P & C-Fäche entstehen rund 20 weitere neue Ladenlokale. Die Investitionen für die Erweiterung des Centro Oberhausen belaufen sich auf 90 Mill. Euro. ■ NL



Deutschland baut: 2012 werden jede Menge neue Center und Geschäftshäuser eröffnet, alte werden renoviert und teilweise vergrößert. Ein Überblick.

Dodenhof, Posthausen

Das inhabergeführte Einkaufszentrum Dodenhof im niedersächsischen Posthausen hat die Vermarktung der Verkaufsflächen seines 10.000 m² großen Neubaus weitgehend abgeschlossen. Statt die Flächen wie bisher ausschließlich selbst zu nutzen, werden erstmals 26 Marken-Stores einziehen. Zu den Mietern gehören u.a. H & M mit 2.300 m², Esprit (1.700 m²) und S.Oliver (700 m²) sowie New Yorker, 1982, Erming's family, Zero, Bonita, Görtz 17 und Street Super Shoes. Das von Dodenhof selbst betriebene Fashion-Konzept D-strict belegt 1.700 m². Die Eröffnung ist für das Frühjahr 2012 geplant. ■ AM



Arneken Galerie, Hildesheim

Die Bauarbeiten für die Arneken Galerie in Hildesheim gehen in den Endspurt. Im kommenden Frühjahr soll das neue Einkaufszentrum in Betrieb gehen. Auf einer Mietfläche von 27.000 m² eröffnen dann rund 90 neue Geschäfte, u.a. Intersport Voswinkel, Depot, Mustang, Tom Tailor, Triumph und Engbers sowie Saturn, dm und die Buchhandlung Decius. Das Projekt ist ein Joint Venture zwischen der Sparkasse Hildesheim und der Multi Development Germany GmbH. Vor kurzem hat der holländische Shopping-Center-Betreiber Corio die Mehrheit an der Arneken Galerie übernommen und besitzt nun 94,9 % der Anteile. Den Rest hält die Sparkasse Hildesheim. Das Investitionsvolumen beträgt insgesamt 130 Mill. Euro. ■ NO



Friedrich Carree, Velbert

Im nordrhein-westfälischen Velbert bei Düsseldorf (Kreis Mettmann) wird der ehemalige Standort des Warenhauses Hertie an der Friedrichstraße zum „Friedrich Carree“ umgebaut. Das dreigeschossige Einkaufszentrum mit einer Verkaufsfläche von 9.500 m² integriert sieben Einzelhandels- bzw. Gastronomieflächen. Als Mieter stehen neben Depot bereits Rewe, New Yorker und C & A fest. Die Investitionssumme für den Umbau beläuft sich auf rund 8 Mill. Euro. Die Vermietung der Flächen übernimmt die SQM Property Consulting aus Münster. Die Eröffnung des „Friedrich Carree“ in Velbert ist für Herbst 2012 anvisiert. Ein großzügiger, heller Eingangsbereich dominiert die Optik des neuen Einkaufszentrums. ■ NL



MEP, Meppen



Im Stadtkern der niedersächsischen Stadt Meppen eröffnet im Bereich zwischen Bahnhofstraße, Arnold-Blanke-Straße und Kolpingstraße Ende nächsten Jahres die Einkaufspassage MEP Meppen. Das Center soll über eine Einzelhandelsfläche von rund 16.300 m² verfügen. Zu den Mietern zählen unter anderem Media Markt, Rewe, New Yorker, Jack & Jones, Vero Moda, C & A, Tom Tailor, Tally Weijl und S.Oliver. Die Vermietung der insgesamt rund 45 Einzelhandelsgeschäfte und Gastronomieflächen übernimmt SQM Property Consulting aus Münster. Die Investitionssumme für den Bau des neuen, zweigeschossigen Shopping-Centers am Rande des Dortmund-Ems-Kanals beläuft sich auf rund 55 Mill. Euro. Dabei ist die Architektur der Mall durch den Einsatz von Glas bestimmt. Die komplett überdachte Passage des MEP setzt sich aus mehreren gläsernen Gelenkkörpern zusammen und verbindet so die verschiedenen Gebäudekomplexe miteinander. Es entsteht eine transparente, moderne Optik. Entworfen haben das Konzept die Architekten des Büros Maas und Partner aus Münster. ■ NL

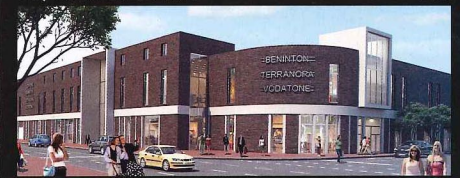
Nordlicht, Kiel

Die Kieler Innenstadt ist im Umbruch. Ganz konkret ist das Projekt Nordlicht. Matrix Immobilien und der Investor Aerium haben bereits mit dem Bau des Geschäftshauses Nordlicht Kiel begonnen. 75 Mill. Euro werden in die Neuentwicklung des Areals der ehemaligen Karstadt-Filiale in der Holstenstraße investiert. In dem Neubau entsteht eine Verkaufsfläche von rund 20.000 m² auf vier Etagen. Größte Mieter sind laut Matrix Saturn (6.300 m²), Karstadt Sport (3.500 m²) und C & A (3.100 m²). In unmittelbarer Nachbarschaft soll bis 2013 das Center Leik neu strukturiert werden. Zuständig für die Revitalisierung sind Centrum und Comfort, Düsseldorf. Außerdem will die Grünwalder Gedo für 150 Mill. Euro die 27.000 m² große Rathausgalerie mit 90 Läden an der Holstenstraße errichten. ■ NO



City Center, Langenhagen

Seit 1982 ist das City Center Langenhagen eine feste Größe im Stadtbild der nördlich von Hannover gelegenen Stadt. Nun wird es um 18.000 m² auf insgesamt 27.000 m² erweitert. Rund 65 Mill. Euro kostet das Projekt unter Leitung der Hamburger HBB. Die Eröffnung ist für März 2012 anvisiert. Als Mieter sind unter anderem vertreten: Expert, Rossmann, Roland Schuhe, Reno, Schuhhandel Kerstin, Fielmann, Top Girl, Cecil, Tally Weijl, Street One, Gerry Weber, H & M und C & A. ■ NL



StadtGalerie, Datteln

Als 2009 im Drama um Hertie der letzte Vorhang fiel, da war auch Datteln betroffen. Seitdem steht das Warenhaus in der Innenstadt leer. Jetzt wird auf dem Areal des ehemaligen Warenhauses sowie des angrenzenden Ellermann-Centers kräftig gebaut. Im Frühjahr 2012 will dort der Düsseldorfer Projektentwickler Concepta ein Einkaufszentrum unter dem Namen StadtGalerie eröffnen. Laut Dr. Björn Isehöfer, geschäftsführender Gesellschafter, sind die 10.000 m² Verkaufsfläche bislang zu 70 % vermietet, unter anderem an Rewe, Depot und dm. ■ NO



Südertor-Ost, Lippstadt

An der Ostseite des Südertors, am Rande der historischen Altstadt von Lippstadt, entsteht das neue Einkaufs- und Fachmarktzentrum Lippstadt Südertor-Ost. Verantwortlich für das 14 Mill. teure Center-Projekt ist der Lippstädter Immobilienspezialist Hillemeier. Realisiert wird der Bau durch den Entwickler Sontowski & Partner. Voraussichtlich rund 4.500 m² und acht Ladeneinheiten wird das Lippstädter Südertor-Ost umfassen. Als Mieter stehen ihr Platz, Lidl und Media Markt bereits fest. Die Bauarbeiten sollen Ende 2012 abgeschlossen sein. Aktuell wird das Grundstück, auf dem das Südertor-Ost entstehen soll, als Parkplatz genutzt. ■ NL



Lurup-Center, Hamburg

Im Hamburger Bezirk Altona eröffnet im Herbst 2012 ein neues Shopping-Center. Standort des künftigen Lurup-Center ist die Luruper Hauptstraße 138-142. Auf 16.000 m² wird das Projekt der Norddeutschen Grundvermögen Bau- und Entwicklungsgesellschaft realisiert. Mieter sind unter anderem Kaufland, Rossmann, Erming's family und Reno. Als Ergänzung des eingeschossigen Centers wird ebenfalls an der Hauptstraße ein Büro- und Geschäftshaus errichtet. ■ NL



Buchholz Galerie

Nach fünf Jahren Planungszeit entsteht in der Heidedstadt Buchholz unter der Leitung des Projekt-Entwicklers DC Commercial die Buchholz Galerie. Das Einkaufszentrum soll vor allem den Kundenabfluss nach Hamburg-Harburg und Lüneburg stoppen. Als Mieter stehen u.a. H & M, Ramelow und Schuh Kay fest. Die Investitionssumme für die Galerie beträgt 45 Mill. Euro. Parallel dazu investiert die Stadt 500.000 Euro in eine attraktivere Fußgängerzone. ■ NL



